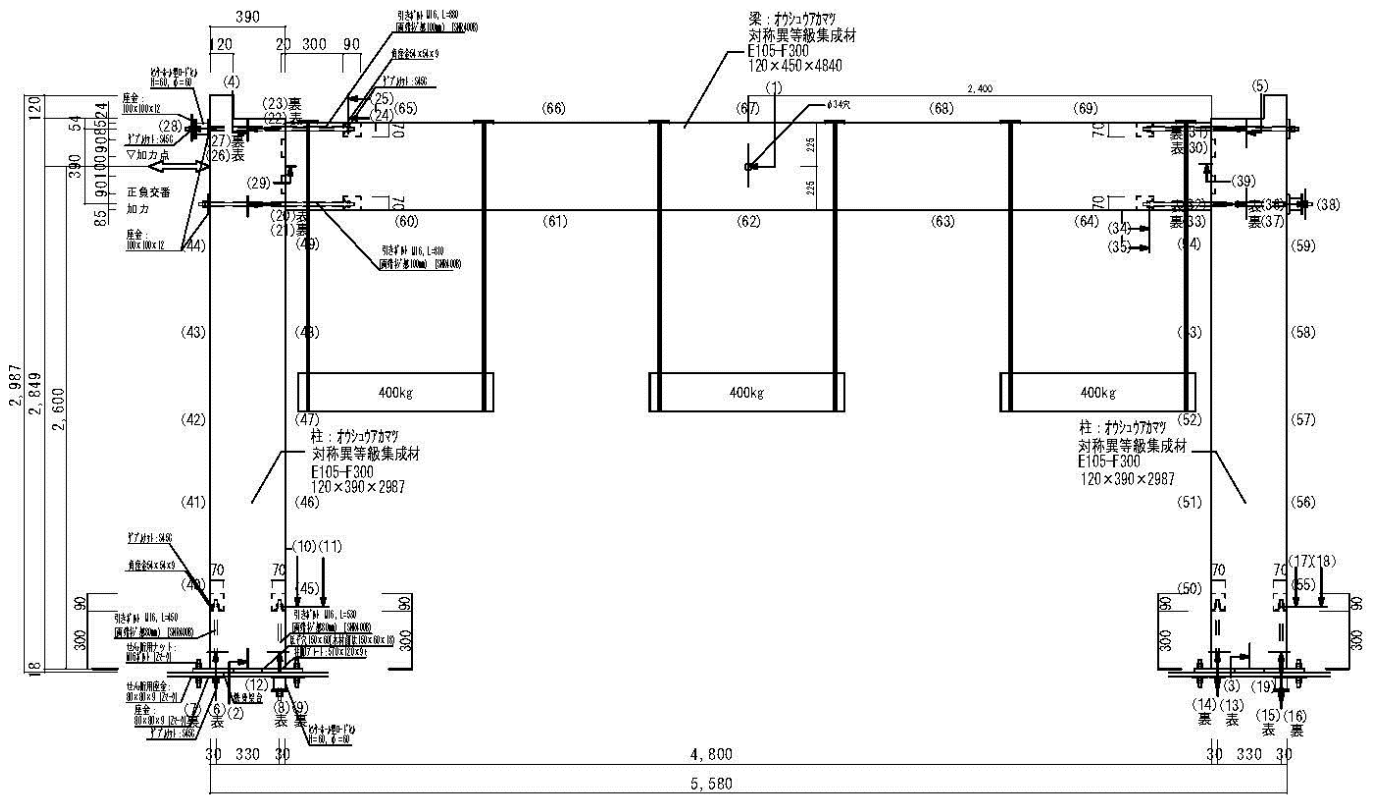


門型フレーム試験体 (F-6P-DL )

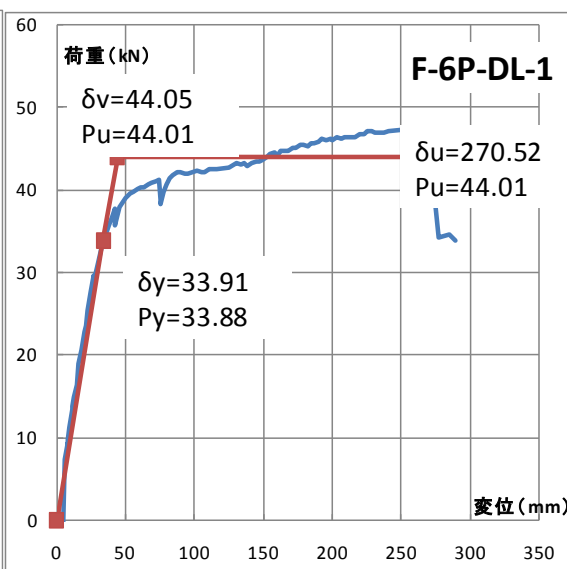
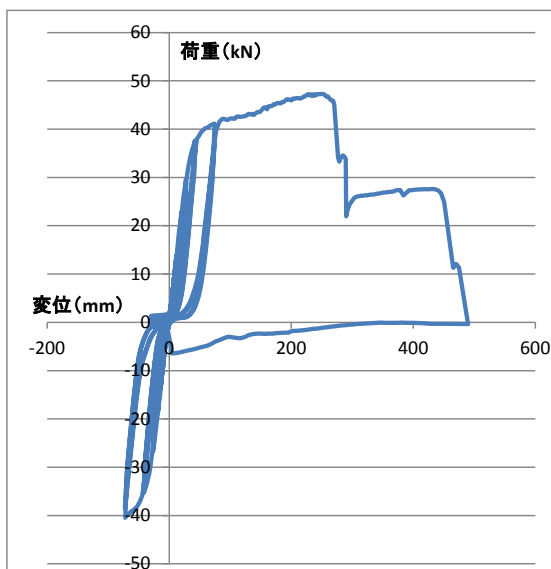


試験体名	樹種・等級	試験対数 (体)
F-6P-DL-1	オウシュウアカマツ	1
F-6P-DL-2	対称異等級構成	1
F-6P-DL-3	集成材	1

加力前



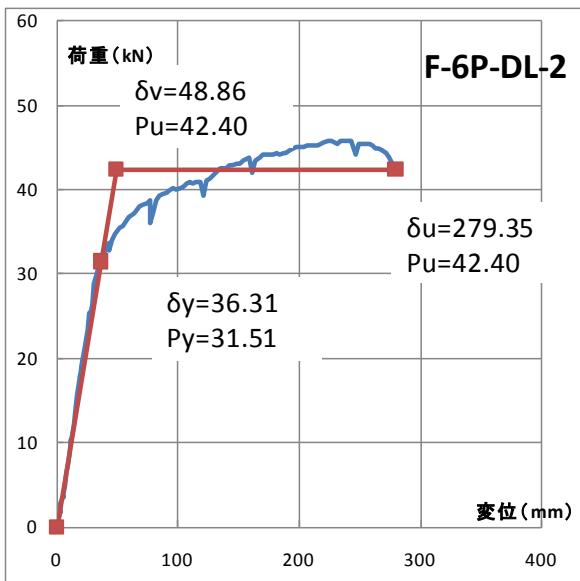
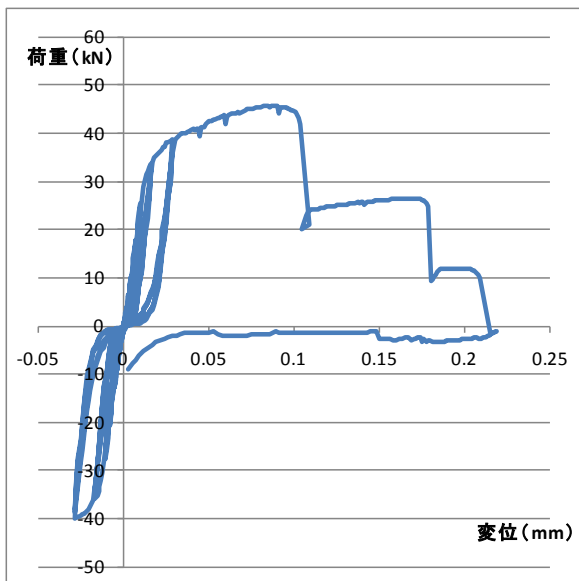
加力終了



$P_{max}$ kN	$\delta P_{max}$ mm	初期剛性 kN/mm	終局耐力 $P_u$ kN	塑性率 $\mu$	構造特性係数 $D_s$
47.28	251.41	1.00	44.01	6.14	0.30

$2/3P_{max}$	$P_u * 0.2 / D_s$	$P_y$	P150	P120	$P_o$
31.52	29.56	33.88	20.68	24.48	24.48

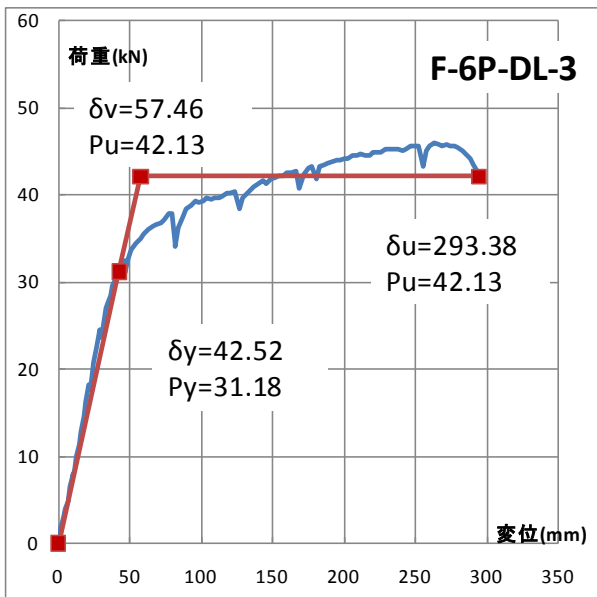
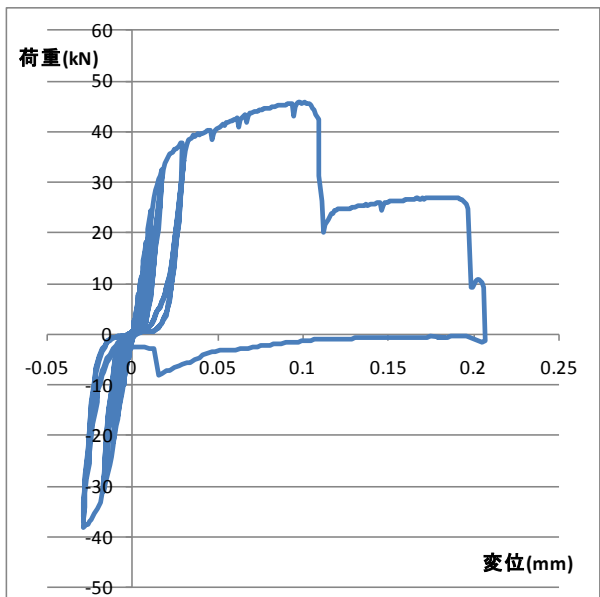
F-6P-DL-2



$P_{max}$ kN	$\delta P_{max}$ mm	初期剛性 kN/mm	終局耐力 $P_u$ kN	塑性率 $\mu$	構造特性係数 $D_s$
45.84	243.37	0.87	42.40	5.72	0.31

$2/3P_{max}$	$P_u * 0.2 / D_s$	$P_y$	P150	P120	$P_o$
30.56	27.39	31.51	16.82	21.16	21.16

F-6P-DL-3



$P_{max}$ kN	$\delta P_{max}$ mm	初期剛性 kN/mm	終局耐力 $P_u$ kN	塑性率 $\mu$	構造特性係数 $D_s$
45.96	262.82	0.73	42.13	5.12	0.33

$2/3P_{max}$	$P_u * 0.2 / D_s$	$P_y$	P150	P120	$P_o$
30.64	25.60	31.18	15.44	18.4	18.40