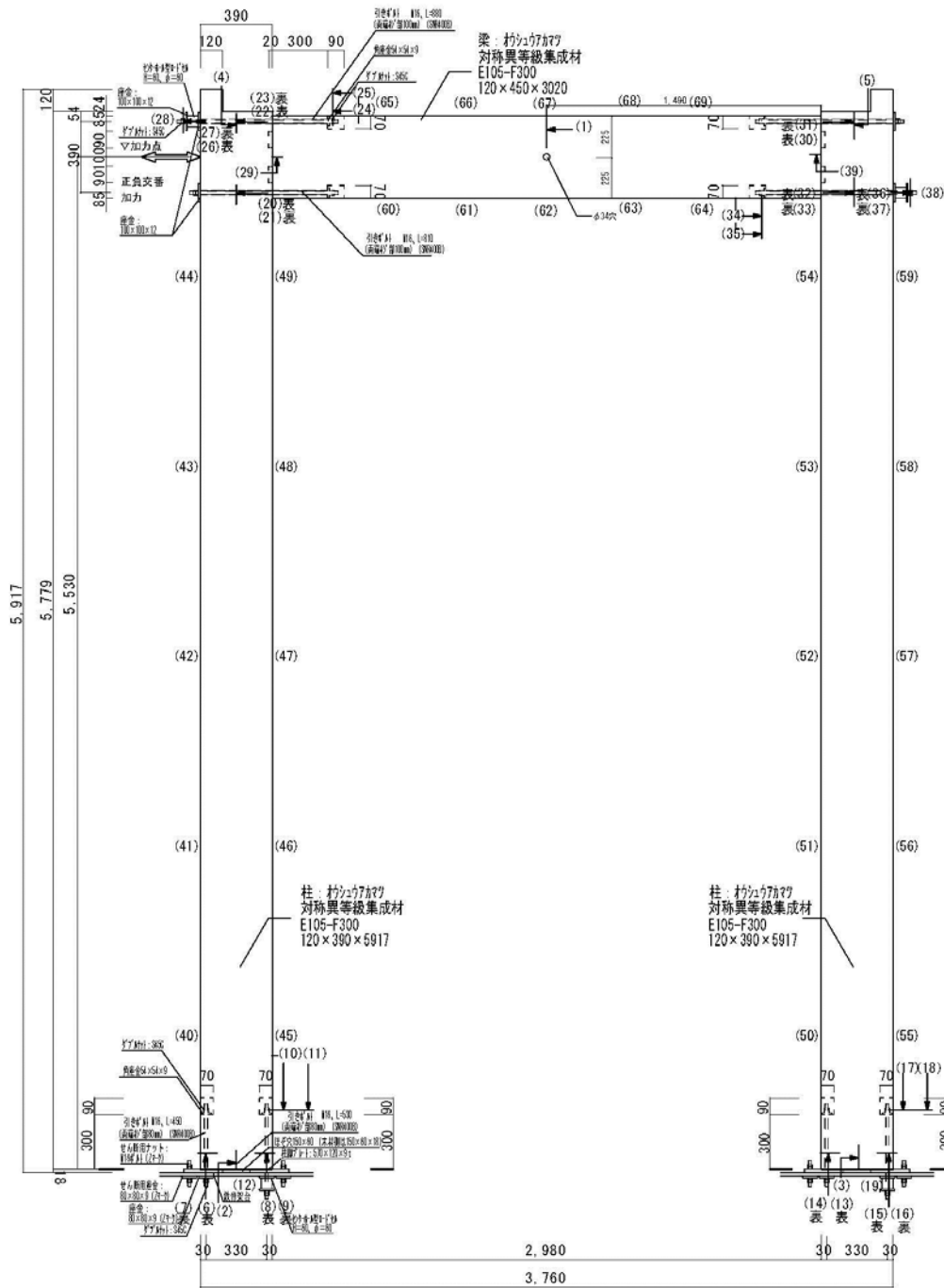
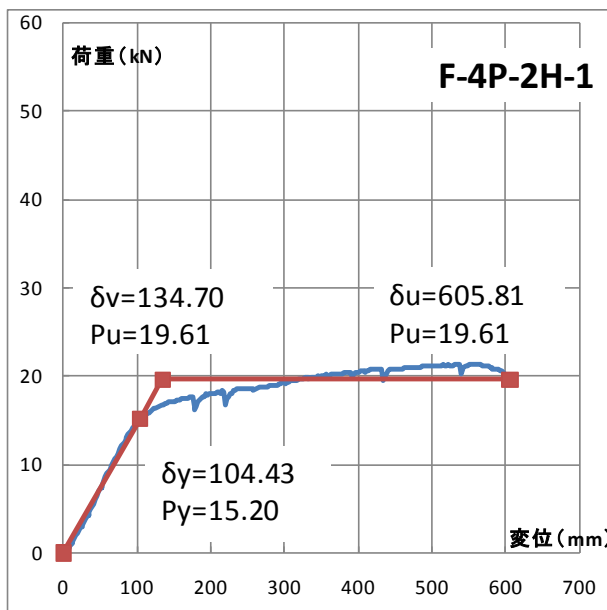
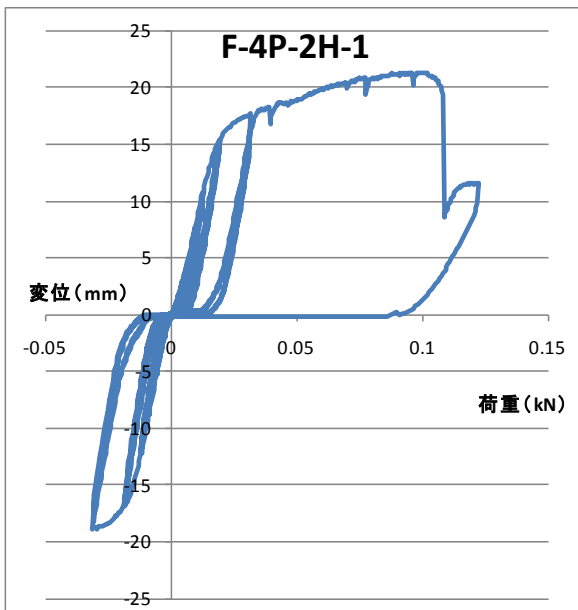
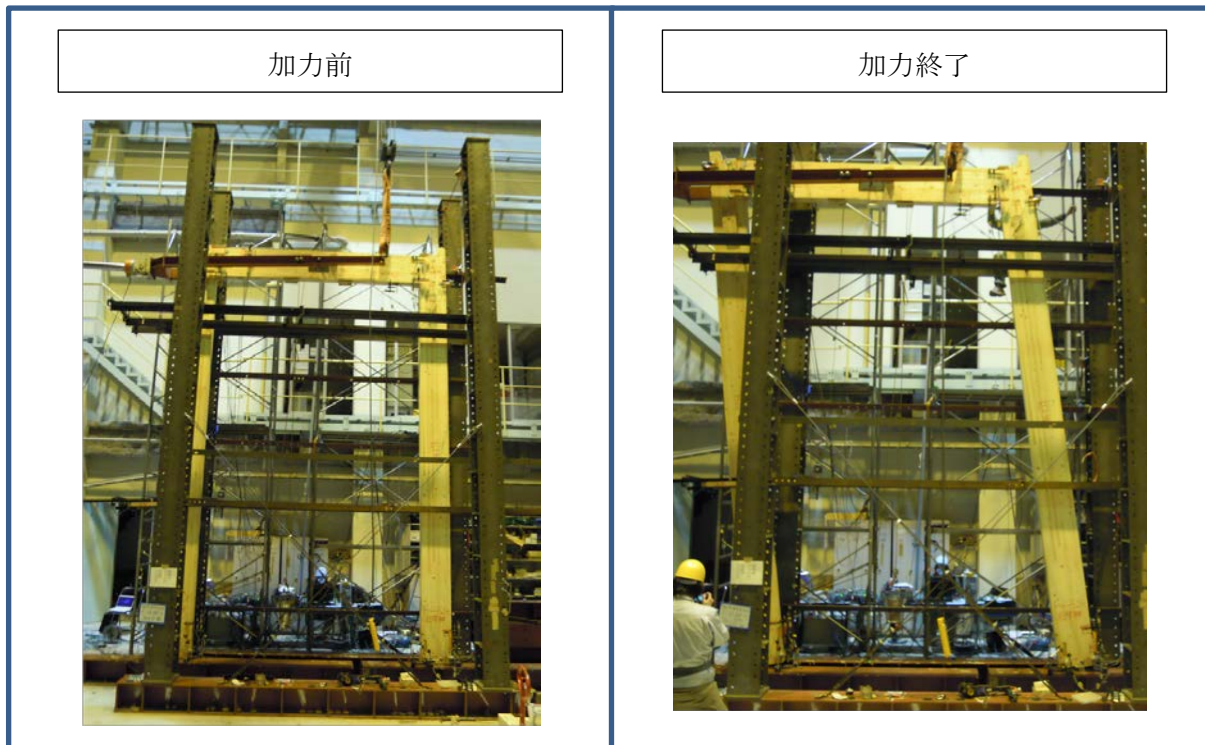


門型フレーム試験体 (F-4P-2H )



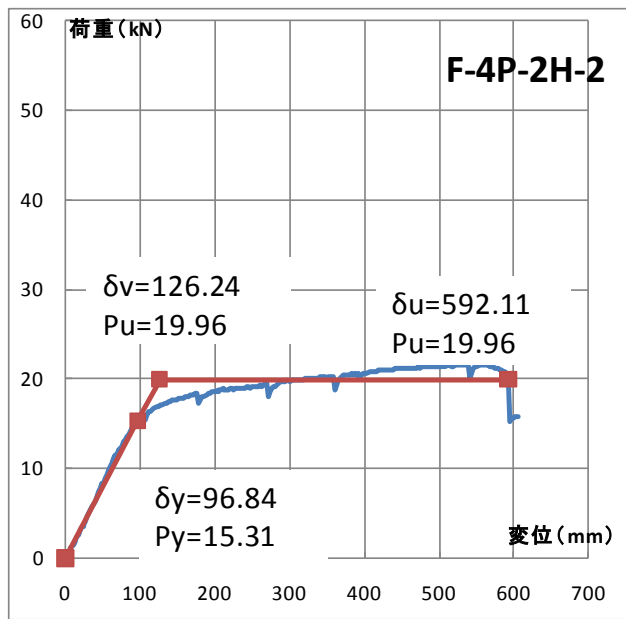
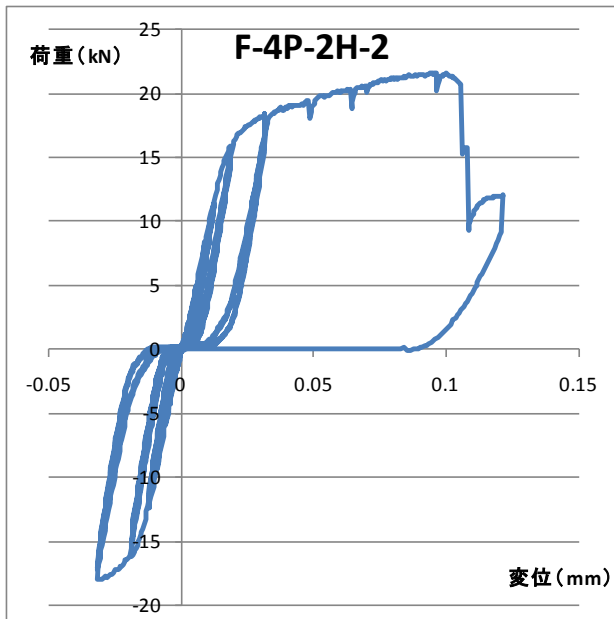
試験体名	樹種・等級	試験対数 (体)
F-4P-2H-1	オウシュウアカマツ	1
F-4P-2H-2	対称異等級構成	1
F-4P-2H-3	集成材	1



$P_{max}$ kN	$\delta P_{max}$ mm	初期剛性 kN/mm	終局耐力 $P_u$ kN	塑性率 $\mu$	構造特性係数 $D_s$
21.36	555.84	0.15	19.61	4.50	0.35

$2/3P_{max}$	$P_u * 0.2 / D_s$	$P_y$	P150	P120	$P_o$
14.24	11.09	15.20	5.04	6.52	6.52

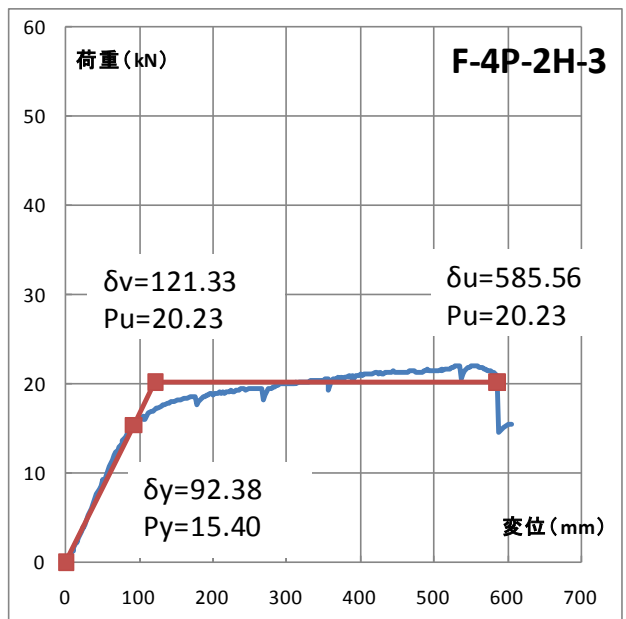
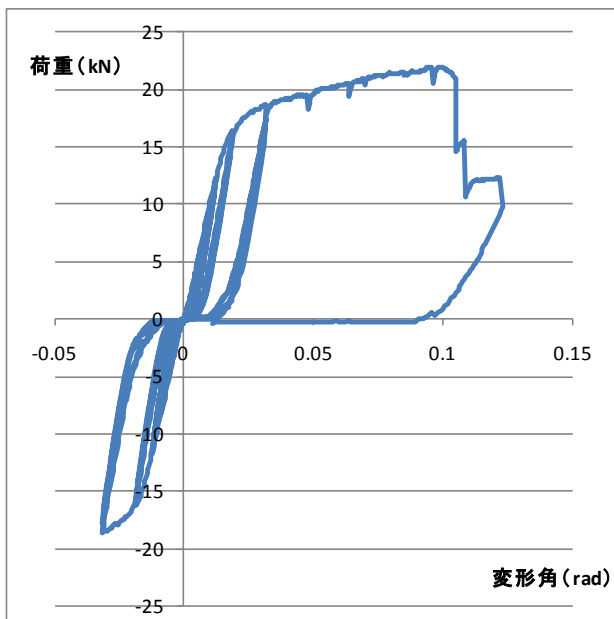
F-4P-2H-2



$P_{max}$ kN	$\delta P_{max}$ mm	初期剛性 kN/mm	終局耐力 $P_u$ kN	塑性率 $\mu$	構造特性係数 $D_s$
21.60	529.18	0.16	19.96	4.69	0.35

$2/3P_{max}$	$P_u \cdot 0.2 / D_s$	$P_y$	P150	P120	$P_o$
14.40	11.56	15.31	5.84	7.36	7.36

F-4P-2H-3



$P_{max}$ kN	$\delta P_{max}$ mm	初期剛性 kN/mm	終局耐力 $P_u$ kN	塑性率 $\mu$	構造特性係数 $D_s$
22.00	535.16	0.17	20.23	4.83	0.34

$2/3P_{max}$	$P_u \cdot 0.2 / D_s$	$P_y$	P150	P120	$P_o$
14.67	11.90	15.40	6.56	8.64	8.64